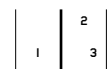
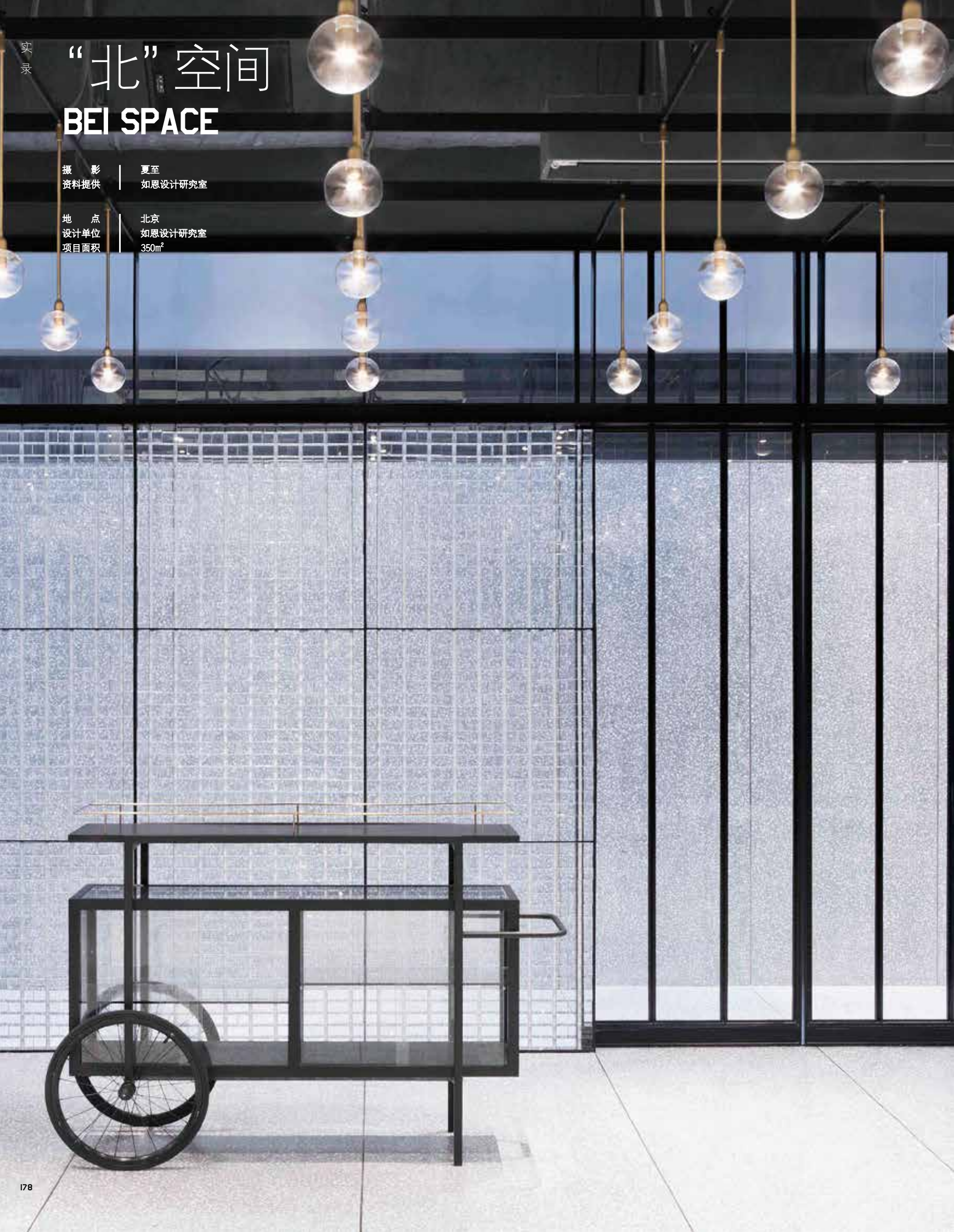


“北”空间 BEI SPACE

摄影 | 夏至
资料提供 | 如恩设计研究室

地点 | 北京
设计单位 | 如恩设计研究室
项目面积 | 350m²



- 1 以街边摊贩的推车为灵感而特别设计的移动式餐车
- 2 玻璃盒子的边界定义了主要功能空间的范围
- 3 透明墙面最大程度地将自然光引入空间内部

如恩将北京瑜舍酒店内的“北”餐厅重新改造成为一处多功能厅——“北”空间，以应对北京对会议与活动空间日益增长的需求。典型的酒店多功能厅往往比较幽闭昏暗，而“北”空间内有一排天窗。为了充分利用这个空间优势，设计的挑战在于如何将尽可能多的自然光线带入室内，以及如何最大程度减小深处地下的闭塞感受。如恩在设计概念中充分地借助了光的作用，引入了充足的自然光，营造通透明亮的空间，并通过置入玻璃砖墙，打造出一个透明的盒子。

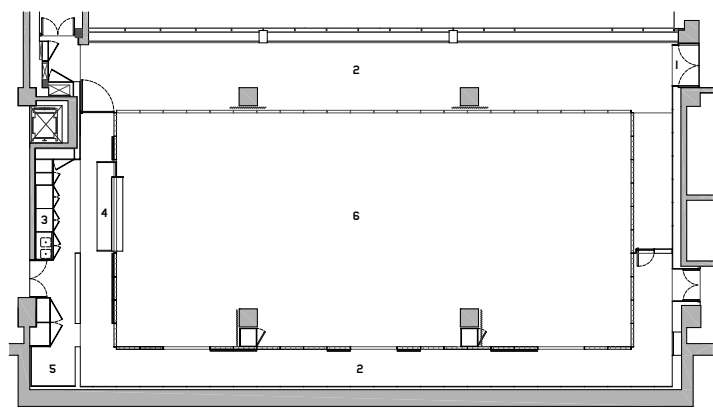
紧邻南侧天窗的墙面采用了水磨石，自上而下一直延伸至地面，墙体本身也设计了多处看似挖凿式的结构，将走廊精心围合起来。沿着阳光照射的方向，水磨石统一排列，延续至地下厅室的边缘，人们可以在这里俯

视位于下方的泳池。

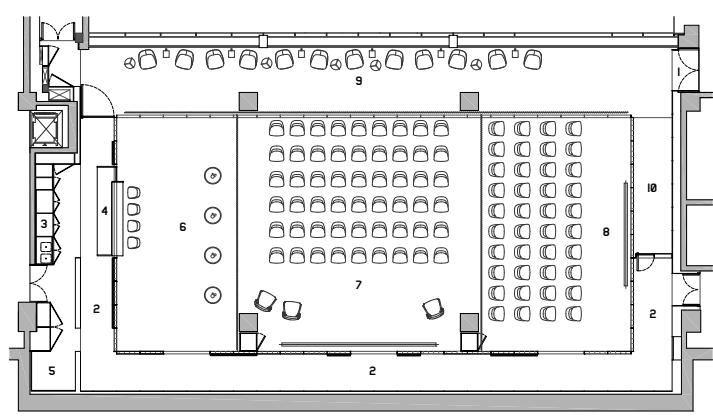
空间中置入的玻璃盒子如宝石一般，在日光下闪闪发亮，在夜里也由空间内部散发出光芒。玻璃盒子的边界定义了主要功能空间的范围，主空间亦可根据使用情况进一步划分。从北京随处可见的灰色砖砌建筑中汲取灵感，玻璃盒子外壳由压铸玻璃砖按照传统方法搭建制成，精心拼接后形成垂直的墙面系统。透明的墙面最大程度地将自然光引入空间内部，带来明亮而模糊的视野，从一定程度上保护了空间的私密性。

室内摆放了定制的家私，例如以街边摊贩的推车为灵感而特别设计的移动式餐车。定制的灯泡以矩阵形式悬挂排列，呈现出简单而优雅的照明效果，同时也灵活适用于不同场合对空间的使用需求。■

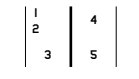




- 1 主入口
- 2 走道
- 3 酒吧
- 4 移动推车
- 5 储藏间
- 6 功能空间



- 1 主入口
- 2 走道
- 3 酒吧
- 4 移动推车
- 5 储藏间
- 6 功能空间
- 7 会议室 A
- 8 会议室 B
- 9 休息间
- 10 衣帽间



- 1 一层平面
- 2 二层平面
- 3 玻璃盒子外壳从灰色砖砌建筑中汲取灵感
- 4.5 通透明亮的空间

